



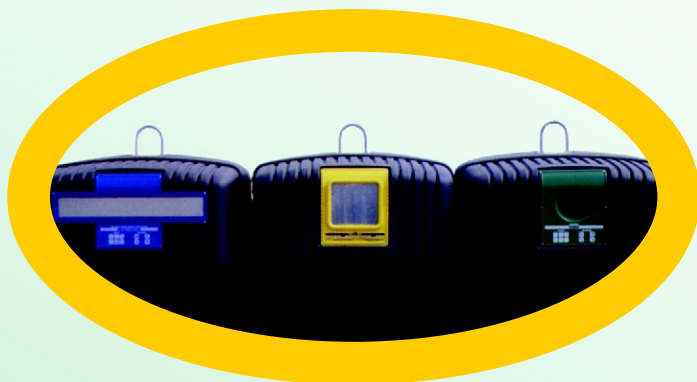
CUSTA POUCO
FAZER MUITO
PELO AMBIENTE



Para qualquer informação
ou esclarecimento estamos
ao seu inteiro dispor:

Câmara Municipal de Mértola
Praça Luís de Camões
Tel: 286 610 100
Fax: 286 610 101
E-mail: geral@cm-mertola.pt
www.cm-mertola.pt

Ou contactar:
Gabinete de Ambiente
Tel: 286 610 100 Ext:133



Separação Selectiva



Serviço de Higiene e Limpeza



O que é a separação selectiva?

É a separação de uma ou mais categorias de resíduos (ex: vidro, papel e cartão, plástico e metal, pilhas), feita nas residências ou locais de produção de resíduos.

Dicas para a separação selectiva:

- Sempre que possível, espalme as embalagens para ocuparem menos espaço no seu caixote e escorra o seu conteúdo;
- Se achar necessário passe-as por água para evitar os maus cheiros;
- Retire as tampas e rolhas porque podem ser feitas de materiais diferentes das embalagens que vedam;
- Deposite no ecoponto o saco que utilizou para transportar as embalagens.

Após a separação dos diferentes tipos de resíduos dirija-se ao Ecoponto. O ecoponto é um conjunto de contentores onde colocamos, separadamente, várias categorias de resíduos.

Contentor Amarelo: Plástico e Metal;

Contentor Azul: Papel e Cartão;

Contentor Verde: Vidro.

Contentor Cinzento lateral: Pilhas

E após o ecoponto?

Os resíduos presentes nos ecopontos são recolhidos selectivamente e são transportados para uma estação de triagem, na qual sofrem uma nova separação. Após essa etapa, são enviados para as fábricas de reciclagem onde são transformados em novos objectos.

Contentor Amarelo

Depositar

Garrafas e garrações de plástico, Frascos e Grades de plástico, Sacos de plástico, Enlatados e conservas, Latas de bebidas, Aerossóis.



Não depositar

Embalagens que tenham contido produtos tóxicos, combustível ou óleo, Embalagens que tenham contido margarina e banha, Embalagens de metal com restos de produtos tóxicos, Tachos, panelas, Ferramentas, Electrodomésticos, Pilhas e Baterias.



Contentor Azul

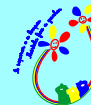
Depositar

Embalagens de cartão liso/compacto, Revistas e jornais, Embalagens de papel e papel de embalagens, Embalagens de cartão para líquidos alimentares (pacotes de leite e sumos).



Não depositar

Guardanapos de papel, Toalhetes, fraldas, pacotes de aperitivos, Embalagens e papéis metalizados ou plastificados, Embalagens que tenham contido cimento, alcatrão, produtos tóxicos



Contentor Verde

Depositar

Garrafas de vidro, Frascos e boiões de vidro, Garrações de vidro



Não depositar

Loiças e cerâmicas (pratos, copos, chávenas, jarras); Vidros especiais (cristal, pirex, espelhos, janelas, lâmpadas, frascos de perfume, vidros de automóveis); Vidro farmacêutico e de hospital; Tampas e rolhas das embalagens de vidro



Contentor Cinzento

Depositar
Pilhas

Não Depositar
Baterias de Telemóvel

