

EDITAL

A **AgdA - Águas Públicas do Alentejo, S.A.**, com sede na rua Dr. Aresta Branco, 51, em Beja, Pessoa Coletiva número 509 133 843, com o capital social de €10.422.795 (dez milhões, quatrocentos e vinte e dois mil, setecentos e noventa e cinco euros), matriculada na Conservatória do Registo Comercial de Beja sob o mesmo número, em Beja **vem**, nos termos do disposto no **Contrato de Gestão** celebrado em vinte e cinco de setembro de dois mil e nove entre o a AgdA, o Estado Português, os municípios de Alcácer do Sal, Aljustrel, Almodôvar, Alvito, Arraiolos, Barrancos, Beja, Castro Verde, Cuba, Grândola, Mértola, Montemor-o-Novo, Moura, Odemira, Ourique, Santiago do Cacém, Serpa, Vendas Novas, Viana do Alentejo e Vidigueira e o **Contrato de Parceria Pública**, celebrado em treze de agosto de dois mil e nove entre o Estado Português e o mesmo conjunto de Municípios **dar publicidade** da sua intervenção nas **Freguesias de Corte Pinto, Santana de Cambas, Mértola e de São João dos Caldeireiros**, com vista à construção das infraestruturas necessárias ao Sistema Guadiana Sul, designadamente da **empreitada da Expansão em Mértola Noroeste**. Com esta intervenção a AgdA pretende contribuir para uma melhoria significativa no que respeita ao abastecimento de água nas freguesias envolvidas.

Nesta fase irão decorrer os trabalhos de marcação das áreas necessárias à referida obra, sendo que posteriormente serão contactados os demais interessados para averiguar da disponibilidade para se proceder à expropriação/constituição de servidão das áreas absolutamente necessárias.

Nos termos do disposto na legislação aplicável, designadamente do Código das Expropriações aprovado pela Lei n.º 168/99, de 18 de setembro, todos os prejuízos que venham a ser causados, terão naturalmente contrapartida numa justa indemnização a garantir pela AgdA.

Os interessados poderão obter informações sobre os trabalhos a realizar, contactando a empresa Luso- Roux, com escritórios no Centro Cultural de Belém – Modulo III, Praça do Império / Rua Bartolomeu Dias, 1400-206 em Lisboa, por E-mail: expropriacao@luso-roux.com ou pelo telefone +351 925503224.

Beja, 28 de setembro de 2023

Administrador Executivo

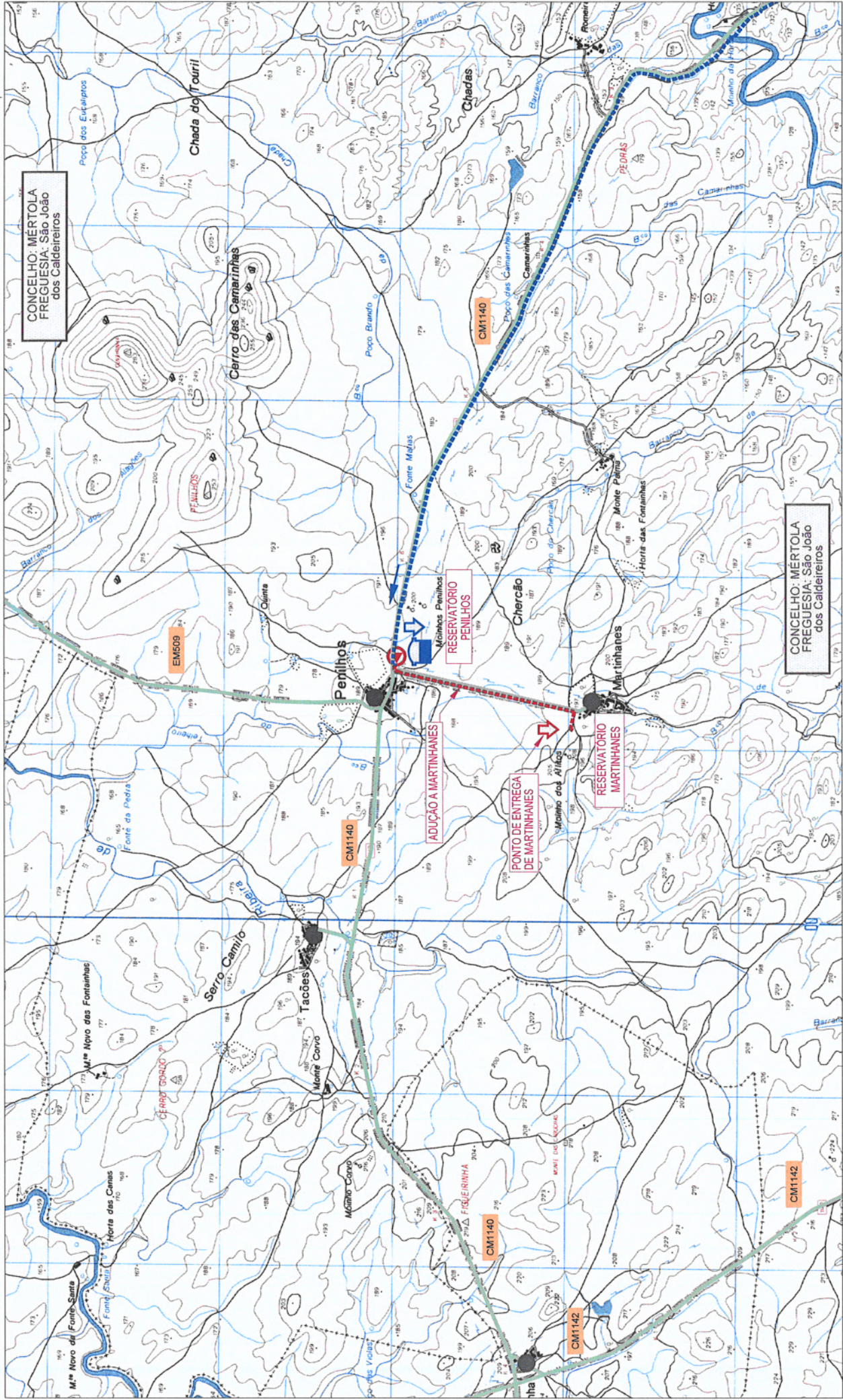

João M. Galhardo Maurício



- Condução**
- Limite das Freguesias
 - Infraestruturas a construir
 - Infraestruturas existentes
 - Estradas / Itinerários
 - Estação Elevatória
 - Localidade

SISTEMA DE GUADIANA SUL
EXPANSÃO EM MERTOLA NOROESTE
ADUÇÃO A ALVES/SANTANA DE CAMBAS

ESCALA 1:30.000



- Conduta**
- Limite das Freguesias
 - Infraestruturas a construir
 - Infraestruturas existentes
 - Localidade

SISTEMA DE GUADIANA SUL
EXPANSÃO EM MERTOLA NOROESTE
CONDUTA E ESTAÇÃO ELEVATÓRIA PENILHOS - MARTINHANES
 ESCALA 1:20.000



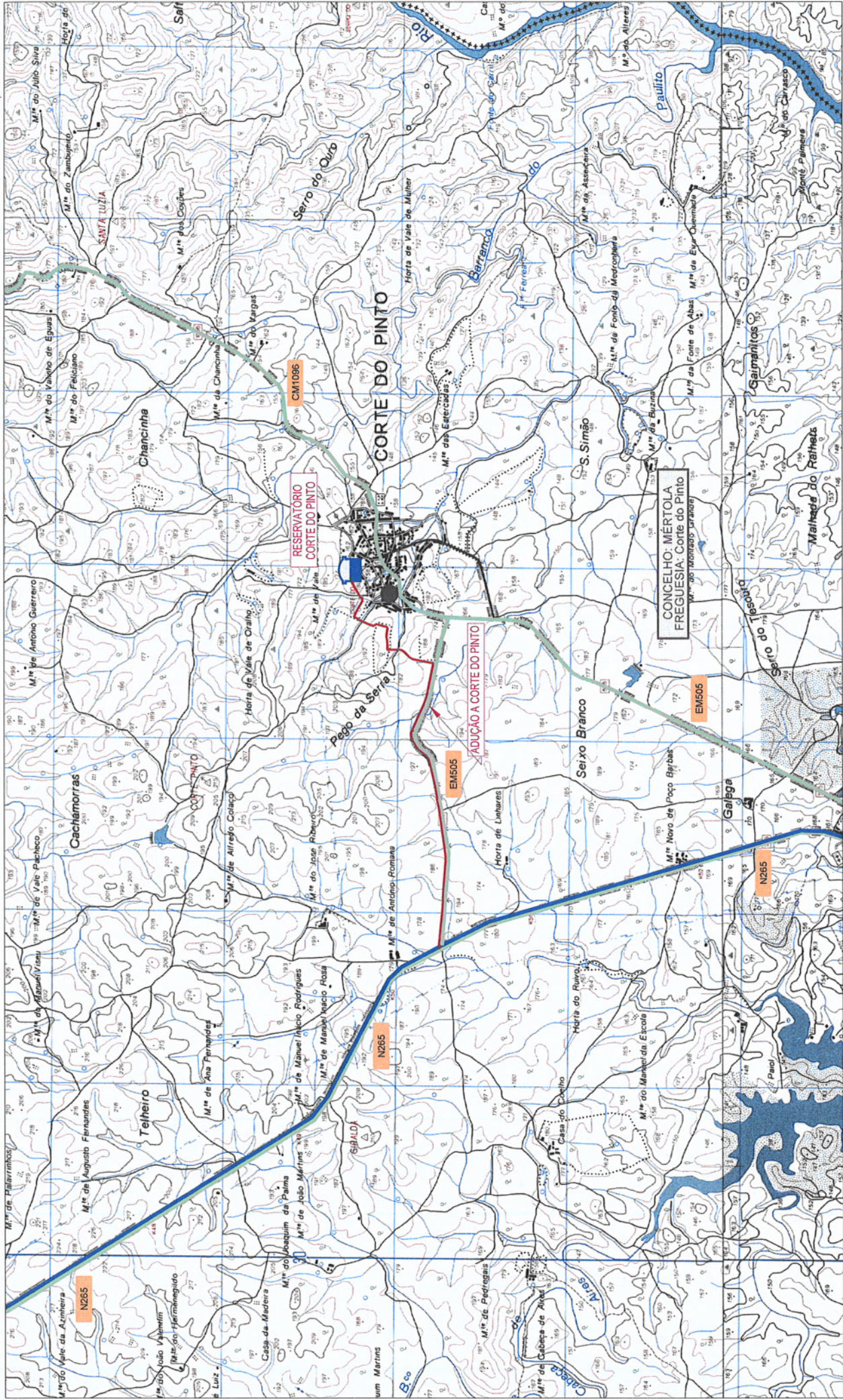
LUSO-ROUX
Avaliações



AGUAS PUBLICAS DO ALENTEJO
Grupo Águas de Portugal



Setembro 2023 Folha M01



- Condução
- Limite das Freguesias
 - Infraestruturas a construir
 - Infraestruturas existentes
 - Estradas / Itinerários
 - Estação Elevatória
 - Localidade

SISTEMA DE GUADIANA SUL
 EXPANSÃO EM MERTOLA NOROESTE
 ADUÇÃO A CORTE DO PINTO

ESCALA 1:20.000



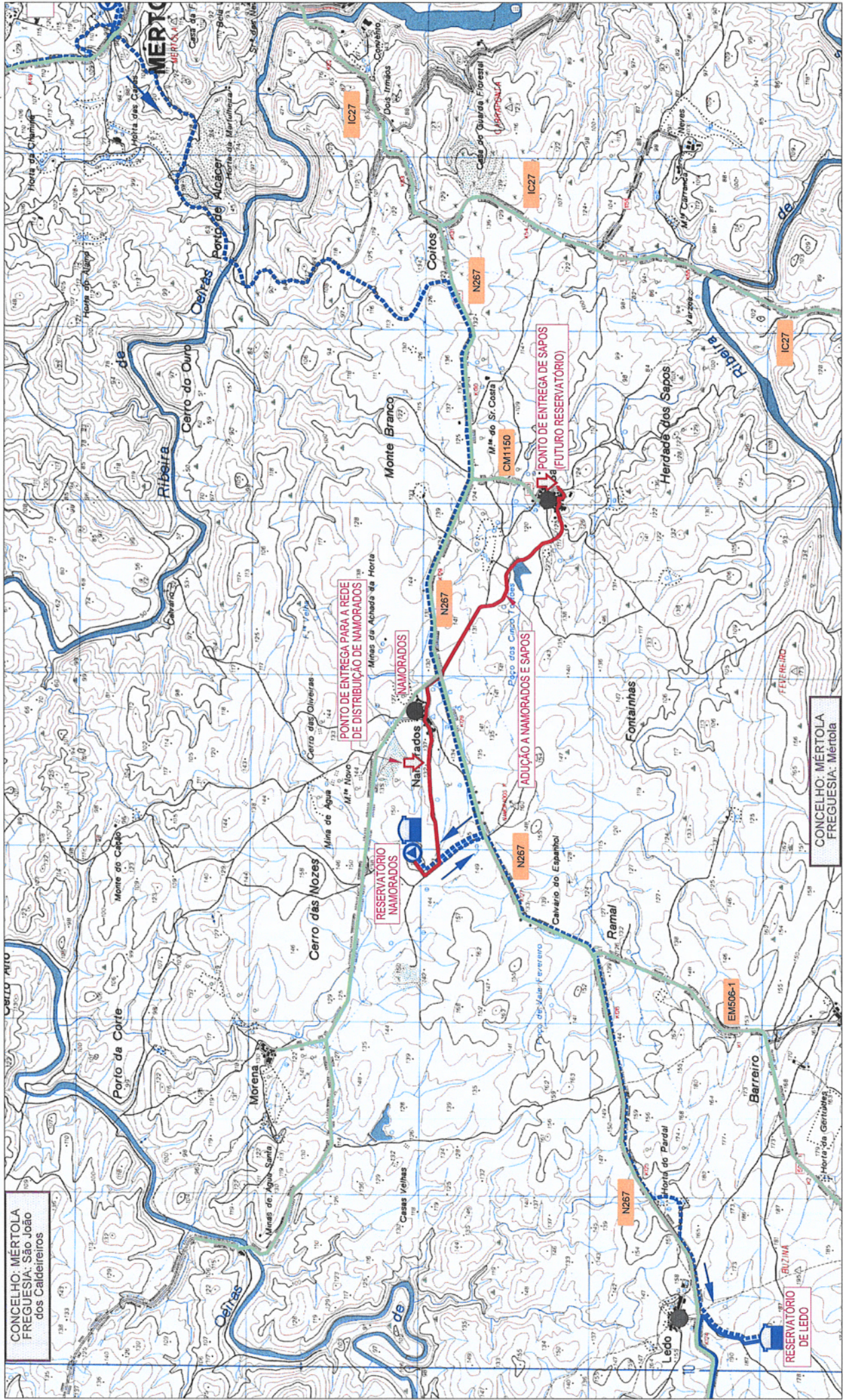
LUSO-ROUX
 Avaliações

AGUAS PÚBLICAS
 do ALENTEJO
 Grupo Águas de Portugal



Setembro 2023

Folha C01



CONCELHO: MÉRTOLA
FREGUESIA: São João
dos Caldeireros

CONCELHO: MÉRTOLA
FREGUESIA: Mértola

- Condução**
- ☐ Limite das Freguesias
 - Infraestruturas a construir
 - Infraestruturas existentes
 - 🏠 Estação Elevatória
 - Localidade

SISTEMA DE GUADIANA SUL
EXPANSÃO EM MÉRTOLA NOROESTE
ADUÇÃO NAMORADOS E SAPOS

ESCALA 1:20.000



LUSO-ROUX
Atalviçagens

ÁGUAS PÚBLICAS
do ALENTEJO
Grupo Águas de Portugal



Setembro 2023

Folha N01

**Lista de Prédios Potencialmente Afetados
Expansão em Mértola Noroeste**

Freguesia	Secção	Artigo
Corte Pinto	C	146
Corte Pinto	C	100
Corte Pinto	C	134
Corte Pinto	D	186
Corte Pinto	D	170
Corte Pinto	D	171
Corte Pinto	D	172
Corte Pinto	D	169
Corte Pinto	D	168
Corte Pinto	D	210
Corte Pinto	D	118
Corte Pinto	D	117
Corte Pinto	D	116
Corte Pinto	D	104
Corte Pinto	D	63
Corte Pinto	D	103
Corte Pinto	D	225
Corte Pinto	D	99
Corte Pinto	D	91
Santana de Cambas	F	136
Santana de Cambas	M	14
Santana de Cambas	M	37
Santana de Cambas	M	36
Santana de Cambas	M	63
Santana de Cambas	M	75
Santana de Cambas	M	119
Santana de Cambas	M	78
Santana de Cambas	M	117
Santana de Cambas	M	135
Santana de Cambas	M	58
Santana de Cambas	M	80
Santana de Cambas	M	51
Santana de Cambas	M	52
Santana de Cambas	M	81
Santana de Cambas	M	112
Santana de Cambas	M	104
Santana de Cambas	M	125
Santana de Cambas	M	101
Santana de Cambas	M	102
Santana de Cambas	O	25
Santana de Cambas	O	26
Mértola	V	37
Mértola	X	7
Mértola	GG	51
Mértola	GG	60
Mértola	GG	58
Mértola	GG	14
Mértola	GG	15
Mértola	QQ	1
São João dos Caldeireiros	F	30

Nota: para além dos prédios listados, por falta de informação cadastral, é verosímil vir a afetar outros que não estão identificados nesta lista, mas que se localizem na zona de intervenção da empreitada (ver planta publicada em anexo ao presente edital).

